

Český jazyk a literatura – jaro 2022

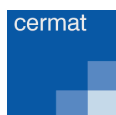
Výsledky z didaktického testu v rámci maturitní zkoušky

*Střední škola Ukázková, Testová 600/1, Testov 1,
příspěvková organizace (REDIZO: b078d208c...)*

Vygenerováno 21. října 2023

© 2023

Skupina výpočetní psychometrie,
Ústav informatiky, Akademie věd ČR



Obsah

Úvod	3
Celkové výsledky	4
Srovnání úspěšnosti Vaší školy a ostatních	4
Výsledky žáků Vaší školy v kontextu mediánu celku	5
Rozdělení dosažených bodů v testu	6
Výsledky v dílčích částech testu	7
Výsledky v testových úlohách	8
Detailní analýza rozdílů	10

Úvod

Tato zpráva uvádí hlavní výsledky žáků Vaší školy v didaktickém testu z českého jazyka a literatury. Podrobněji se s výsledky žáků Vaší školy můžete seznámit v interaktivní aplikaci na edutest.shinyapps.io/maturita.

Data

Ve výchozím stavu se srovnávají žáci všech oborů vaší školy s žáky stejných oborů všech škol v rámci České republiky. Volbu srovnávaných oborů je možné nastavit v interaktivní aplikaci.

Srovnávané obory v této zprávě

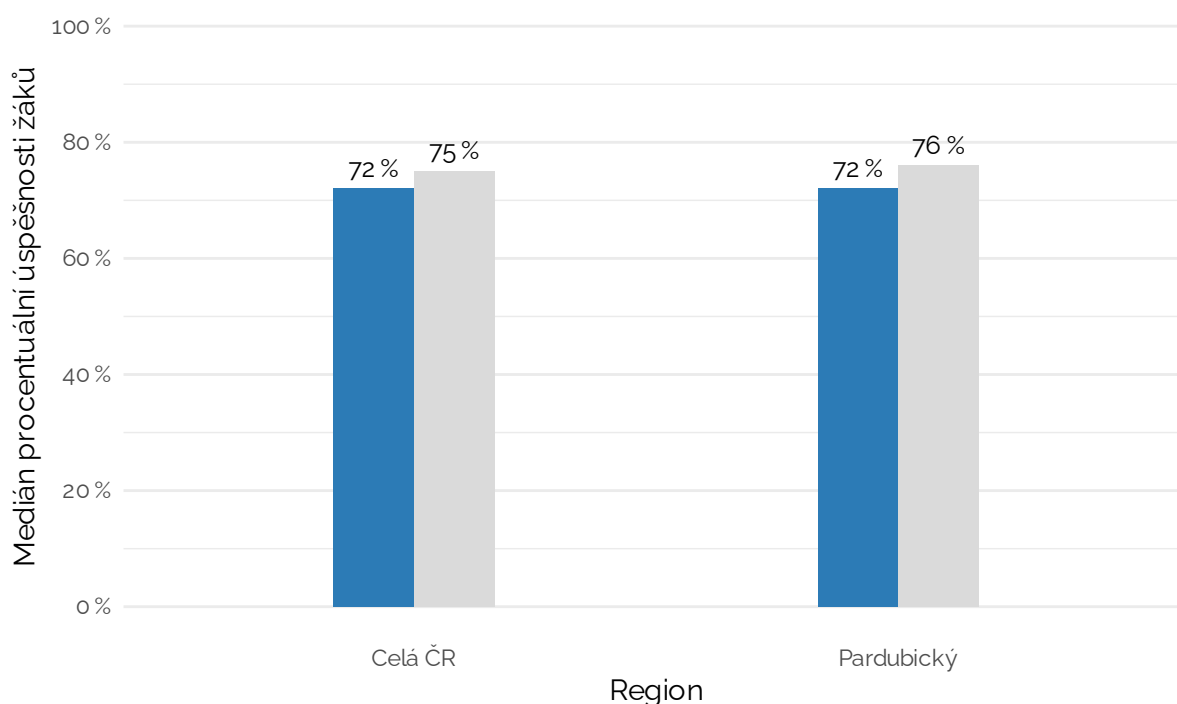
Vaše škola: *Gymnázium 4leté a Lyceum*

ČR: *Gymnázium 4leté a Lyceum*

Celkové výsledky

Srovnání úspěšnosti Vaší školy a ostatních

Modrý sloupec ukazuje mediánovou procentuální úspěšnost žáků Vaší školy ve srovnání s mediánovou procentuální úspěšností všech žáků ze zvolené srovnávací skupiny (šedý sloupec), a to jak v rámci celé ČR, tak v rámci kraje, v němž se Vaše škola nachází. V rámci ČR byli žáci Vaší školy v didaktickém testu z českého jazyka a literatury o **3,0** procentních bodů **méně úspěšní** než žáci ze srovnávací skupiny. V regionu jste **méně úspěšní** o **4,0** procentních bodů.

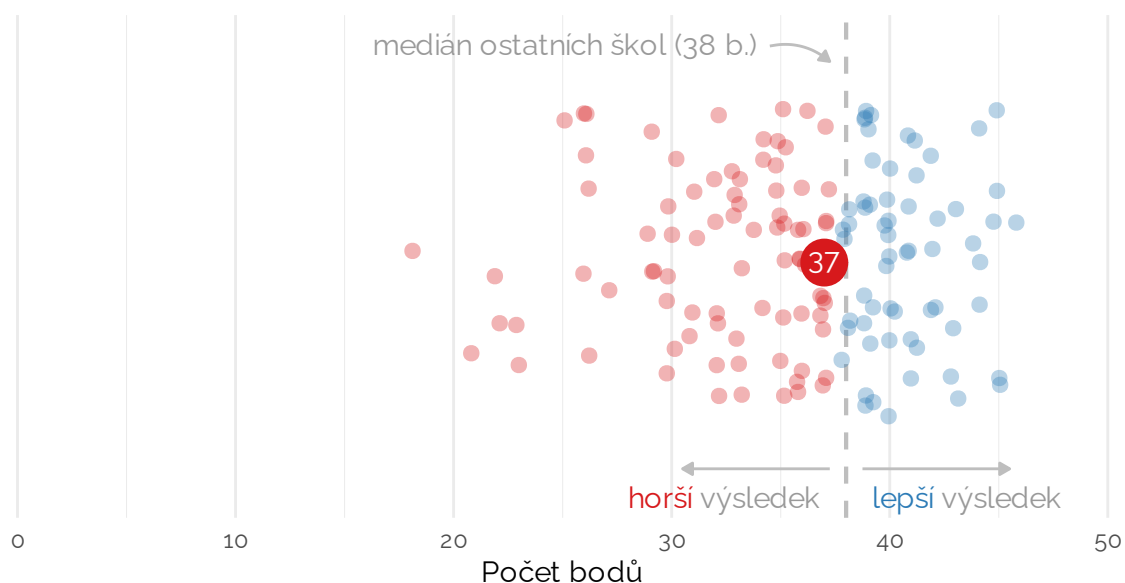


Výsledky žáků Vaší školy v kontextu mediánu celku

V následující vizualizaci ve větším detailu ukazujeme výsledky jednotlivých žáků Vaší školy (malé průhledné body v grafu), které dáváme do kontextu s celkovými výsledky – mediánem – všech zapojených škol (viz šedou svislou čárkovanou čáru). Pro snazší interpretaci prezentujeme žáky s nižším než mediánovým výsledkem (nalevo od mediánu celku) všech škol červeně a žáky, kteří dosáhli lepšího než mediánového výsledku modře (napravo). Silná vodorovná čára zakončená větším bodem shrnuje pozici Vaší školy a ukazuje medián bodového zisku Vašich žáků.

Jak si Vaši žáci vedou ve srovnání s ostatními?

Žáci vaší školy mají v testu celkově **o 1 bod méně** než ostatní.



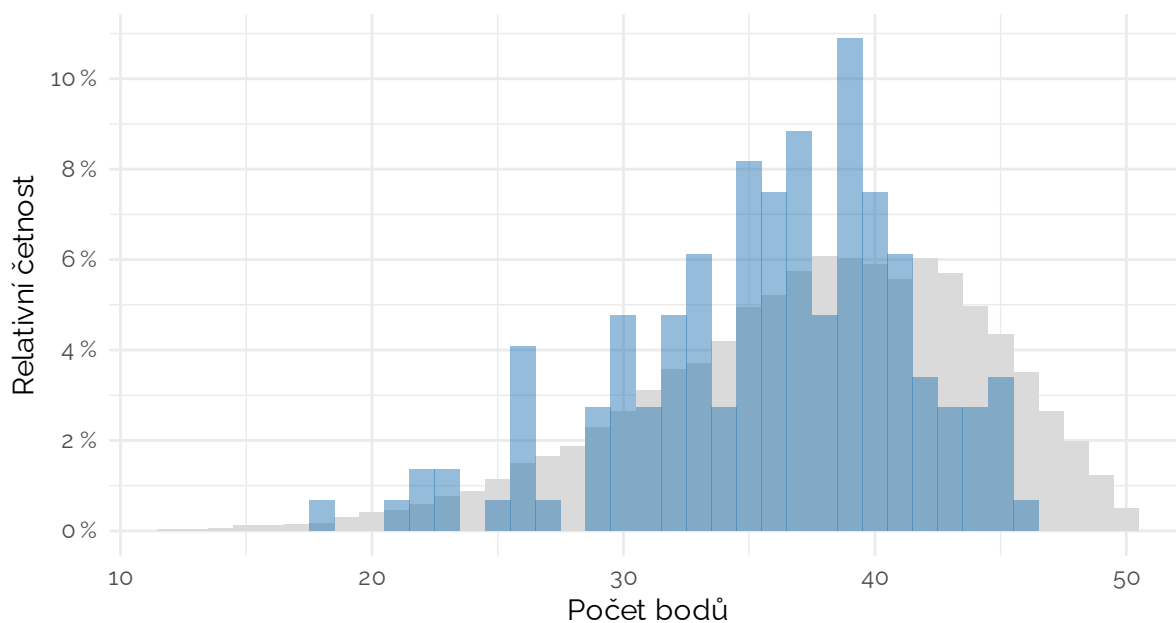
Menší body znázorňují výsledky jednotlivých žáků Vaší školy.

Rozdělení dosažených bodů v testu

Jak často žáci ve zkoušce dosahovali určitého počtu bodů? Nabízíme vždy porovnání s výsledky žáků všech škol, kteří danou zkoušku konali. Modré sloupce znázorňují žáky Vaší školy, šedé všech škol dohromady (tedy i včetně Vás). Aby byla data porovnatelná, ukazujeme tzv. *relativní četnosti*, tj. procenta žáků, kteří dosáhli daného bodového výsledku v rámci Vaší školy, resp. všech škol. Následující histogram ukazuje četnosti pro obě skupiny přes sebe; sloupce za Vaši školu jsou lehce průhlednější, aby byly patrné výsledky celku.

Kolik bodů nejčastěji Vaši žáci dostávali?

Šedé sloupce znázorňují výsledky ostatních škol.

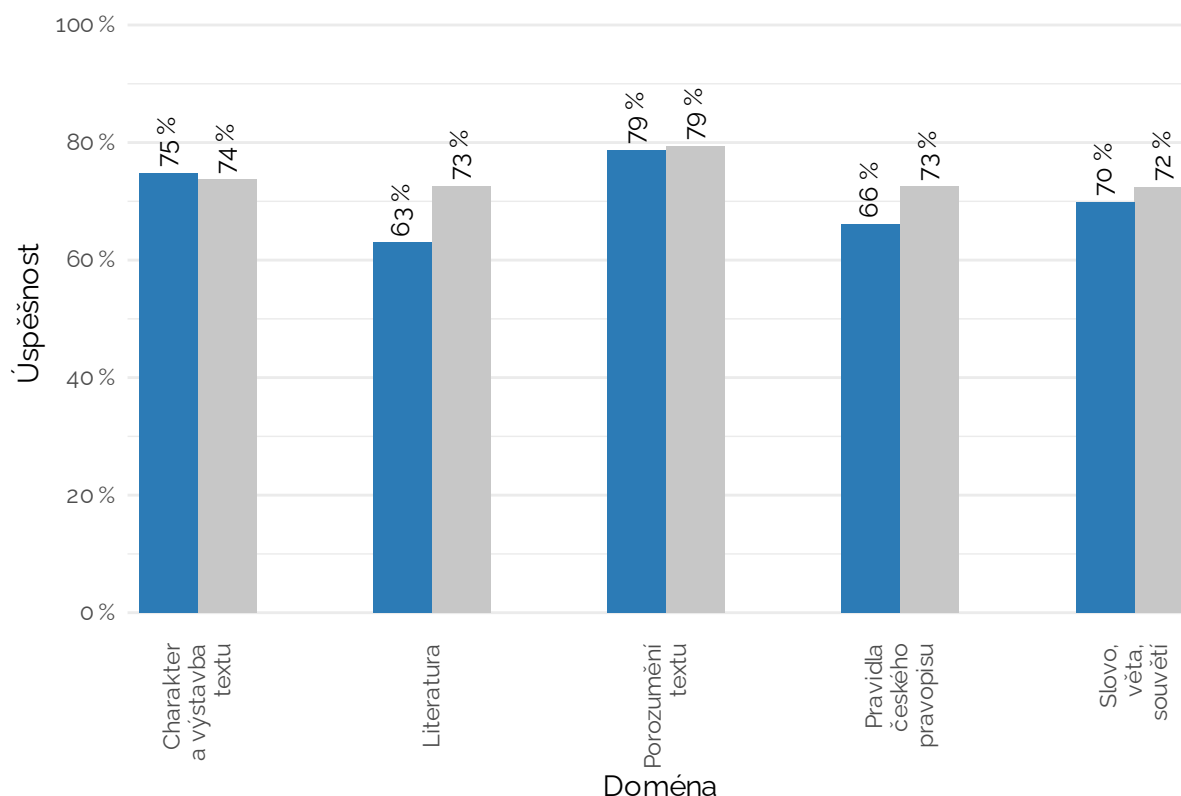


Výsledky v dílčích částech testu

Na grafu níže se můžete podívat na to, v jakých oblastech jsou Vaši žáci silní a kde mají ještě prostor pro zlepšení. Pro kontext nabízíme i srovnání s úspěšností žáků ostatních škol v rámci jednotlivých částí didaktického testu. Vysvětlivky k použitým zkratkám, které používáme i dále v reportu, nabízíme přímo pod grafem.

V jakých oblastech se Vašim žákům dařilo nejvíce?

Liší se Vaše výsledky od žáků ostatních škol?

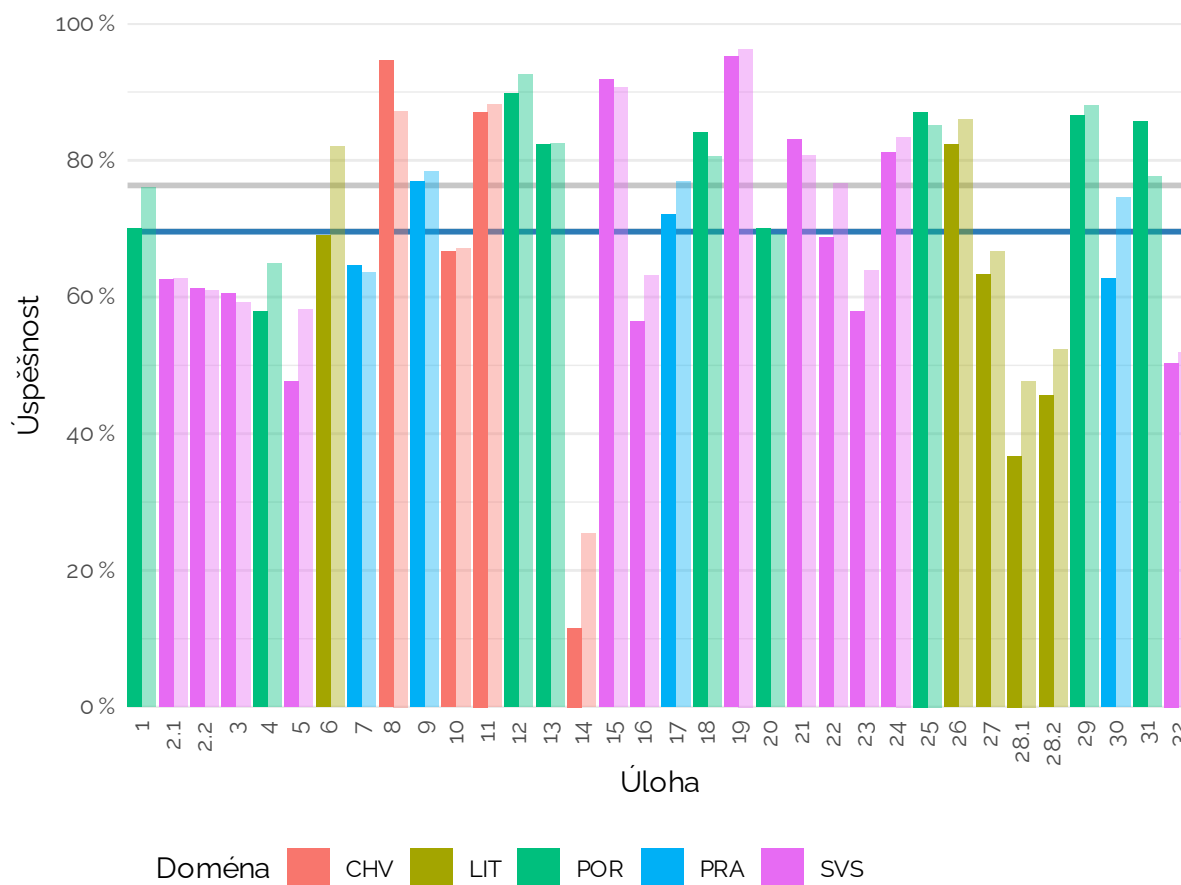


Tabulka 1: Domény

Zkratka/kód	Popisek
CHV	Charakter a výstavba textu
LIT	Literatura
POR	Porozumění textu
PRA	Pravidla českého pravopisu
SVS	Slovo, věta, souvětí

Výsledky v testových úlohách

Graf zobrazuje úspěšnost žáků v jednotlivých testových úlohách pro Vaši školu (sytlejší barva) a pro ostatní. Úspěšnost je definována jako průměrný bodový skóre v poměru k maximálnímu počtu bodů, který bylo možné v dané úloze získat. Barvy odpovídají jednotlivým částem testu (viz výše). Vodorovné čáry reprezentují medián úspěšnosti v úlohách pro Vaši školu (modrá) a ostatní (šedá). Medián úspěšnosti úloh je pro Vaši školu nižší, čili pro žáky Vaší školy byly úlohy testu celkově vzato těžší.



Tabulky níže zobrazují parametry jednotlivých položek pro Vaši školu a celek. Kromě úspěšnosti je uvedeno také minimální a maximální dosažené skóre. Následuje podíl respondentů, kteří dosáhli maximálního možného skóre, tento podíl je totožný s odhadem úspěšnosti v případě položek, které mají jen dvě možné bodové hodnocení.

Tabulka 1: Úlohy didaktického testu – Vaše škola

	Doména	Úspěšnost	Min. bodů	Max. bodů	Podíl max. bodů
1	POR	0,70	0	2	0,5
2	SVS	0,63	0	1	0,6
3	SVS	0,61	0	1	0,6
4	SVS	0,61	0	1	0,6
5	POR	0,58	0	1	0,6

Tabulka 1: Úlohy didaktického testu – Vaše škola (*continued*)

	Doména	Úspěšnost	Min. bodů	Max. bodů	Podíl max. bodů
6	SVS	0,48	0	1	0,5
7	LIT	0,69	0	4	0,4
8	PRA	0,65	0	2	0,5
9	CHV	0,95	0	3	0,9
10	PRA	0,77	0	1	0,8
11	CHV	0,67	0	1	0,7
12	CHV	0,87	0	1	0,9
13	POR	0,90	0	1	0,9
14	POR	0,82	0	2	0,7
15	CHV	0,12	0	1	0,1
16	SVS	0,92	0	1	0,9
17	SVS	0,56	0	1	0,6
18	PRA	0,72	0	1	0,7
19	POR	0,84	0	2	0,7
20	SVS	0,95	0	1	1,0
21	POR	0,70	0	1	0,7
22	SVS	0,83	0	1	0,8
23	SVS	0,69	0	1	0,7
24	SVS	0,58	0	1	0,6
25	SVS	0,81	0	3	0,7
26	POR	0,87	0	1	0,9
27	LIT	0,82	0	1	0,8
28	LIT	0,63	0	1	0,6
29	LIT	0,37	0	1	0,4
30	LIT	0,46	0	1	0,5
31	POR	0,87	0	3	0,8
32	PRA	0,63	0	4	0,3
33	POR	0,86	0	1	0,9
34	SVS	0,50	0	1	0,5

Tabulka 2: Úlohy didaktického testu – školy srovnávací skupiny

	Doména	Úspěšnost	Min. bodů	Max. bodů	Podíl max. bodů
1	POR	0,76	0	2	0,6
2	SVS	0,63	0	1	0,6
3	SVS	0,61	0	1	0,6
4	SVS	0,59	0	1	0,6
5	POR	0,65	0	1	0,6
6	SVS	0,58	0	1	0,6
7	LIT	0,82	0	4	0,6
8	PRA	0,64	0	2	0,4
9	CHV	0,87	0	3	0,9
10	PRA	0,78	0	1	0,8

Tabulka 2: Úlohy didaktického testu – školy srovnávací skupiny (*continued*)

	Doména	Úspěšnost	Min. bodů	Max. bodů	Podíl max. bodů
11	CHV	0,67	0	1	0,7
12	CHV	0,88	0	1	0,9
13	POR	0,93	0	1	0,9
14	POR	0,83	0	2	0,7
15	CHV	0,25	0	1	0,3
16	SVS	0,91	0	1	0,9
17	SVS	0,63	0	1	0,6
18	PRA	0,77	0	1	0,8
19	POR	0,81	0	2	0,7
20	SVS	0,96	0	1	1,0
21	POR	0,69	0	1	0,7
22	SVS	0,81	0	1	0,8
23	SVS	0,77	0	1	0,8
24	SVS	0,64	0	1	0,6
25	SVS	0,83	0	3	0,8
26	POR	0,85	0	1	0,9
27	LIT	0,86	0	1	0,9
28	LIT	0,67	0	1	0,7
29	LIT	0,48	0	1	0,5
30	LIT	0,52	0	1	0,5
31	POR	0,88	0	3	0,8
32	PRA	0,75	0	4	0,5
33	POR	0,78	0	1	0,8
34	SVS	0,52	0	1	0,5

Detailní analýza rozdílů

Tato analýza porovnává úspěšnost žáků Vaší školy s úspěšností žáků zvolené srovnávací skupiny vždy pro žáky se stejným celkovým bodovým skórem. Díky tomu umožňuje zjistit silnější a slabší stránky Vašich žáků v případě, že celková úspěšnost Vaší školy se výrazně liší od průměru srovnávací skupiny a tento výrazný celkový rozdíl překrývá možné odchylky napříč jednotlivými testovými úlohami.

I když mají jednotliví žáci stejný celkový bodový výsledek, jednotlivé úlohy testu pro ně mohou být odlišně obtížné. I žáci s naprosto identickým celkovým výsledkem tedy mohou mít jinou pravděpodobnost, že na danou úlohu odpoví správně. Pokud se podobné rozdíly v odpovědích objevují systematicky u různě zdatných žáků z jedné skupiny, může to naznačovat silné nebo naopak slabé stránky této skupiny.

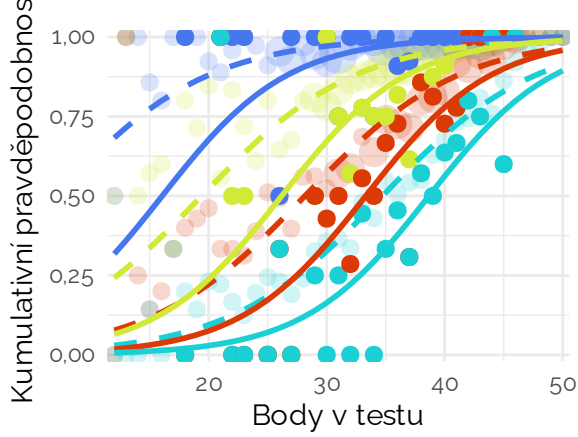
U jakých úloh jsme detekovali meziskupinové rozdíly?

Jedná se o 5 úloh: „**6**“, „**8**“, „**14**“, „**30**“ a „**31**“ Níže nabízíme pro každou z těchto úloh grafy s pravděpodobnostmi, že žáci za danou úlohu obdrží dané a vyšší skóre (tzv. kumulativní

pravděpodobnosti).

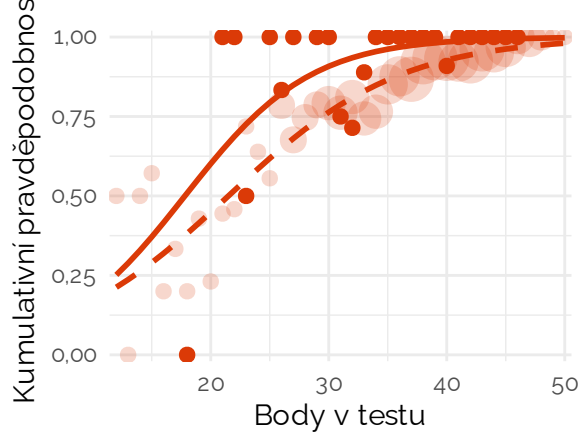
6

literární historie: přiřadit k charak...



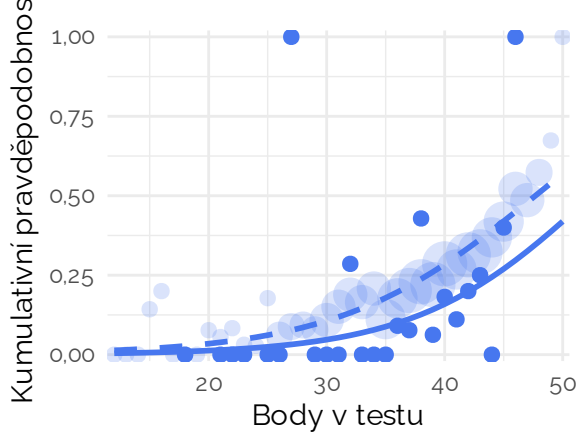
8

textová výstavba: seřazení částí text...



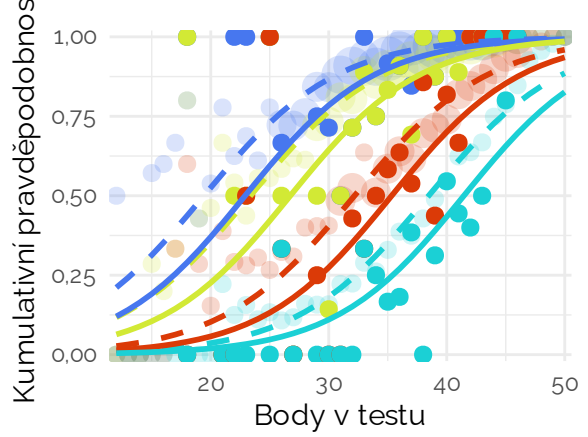
14

charakter textu: určit funkční styl



30

pravopis: najít ve výchozím textu slo...



31

porozumění textu: posoudit, které tvr...

